



トリプルアイ

「い」なみ「あい」のり「い」どうシステム 実験運行開始のお知らせ



先般は高校生の通学支援サービスに関するアンケート調査にご協力ありがとうございました。
このたび、下記の通り井波地区から福野駅までの移動手段を補完する乗り合い車両を4月11日(月)より運行開始致します。実験運行のため会員制・完全予約制のサービスになりますことをご了承頂き、ご利用を希望される方は4月3日(日)19時まで上記記載のQRコードより利用希望登録をお願いします。
詳細に関してご相談したい方は、4月3日に社会体育館で開催される『アイウェーブ春祭り』の際に相談ブースを設けますので(10時~14時)、QRコードより仮登録をしていただいたうえでご利用ください。
(登録後のキャンセルは随時可能ですので、利用をご検討中の方はまずご登録をお願いします)

【運行本数】平日朝1便のみ運行

※利用登録者からの希望がまとまった路線について随時新コース・プラン設置

【利用費用】8,000円/月 年間契約72,000円(1か月間8,000円でお試し利用後、差額で年間契約へ移行可)

【運行詳細】下記経路・時刻を予定/経路上の途中乗車応相談

各乗車地点の出発時刻は道路の渋滞状況等を鑑み季節により若干変動する可能性がありますのでご了承下さい。

① チューリップ交通井波庄川営業所(庄川町金屋3680-1)

6時45分

② ファミリーマート南砺井波店(南砺市井波885-15)

6時48分

③ ファミリーマート南砺井波西店(南砺市山見2228-1)

6時50分

④ 岩屋公民館(南砺市岩屋245)

6時55分

福野高校前

7時00分

福野駅前

7時05分

JR福野駅(城端線)

7時13分福野駅発 高岡方面行

7時20分東野尻 ⇒ 砺波工業高校

7時24分砺波 ⇒ 砺波高校

7時37分戸出 ⇒ 高岡南高校

7時49分新高岡 ⇒ 富山国際大学附属高校など

7時53分高岡 ⇒ 高岡商業高校、高岡第一高校など

8時23分呉羽

8時30分富山

8時10分越中中川(氷見線)

⇒ 高岡工芸高校、高岡高校、高岡龍谷高校など



【参考】加越能バスダイヤ
(井波⇒福野駅前400円)
7時26分井波
7時31分高瀬神社前
7時35分福野高校前
7時44分福野駅前

【関係団体紹介】

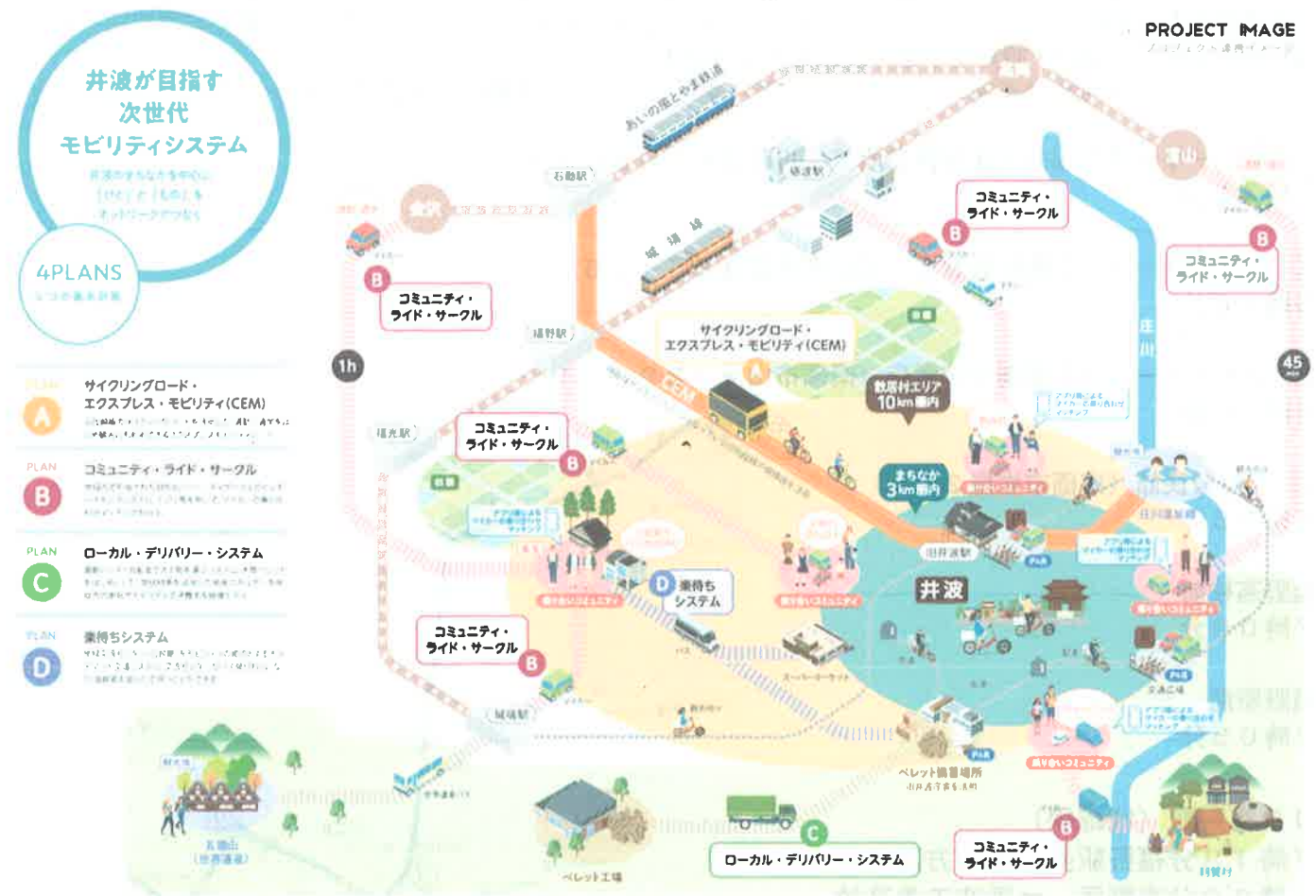
NPO法人 よってカフェ（理事長：榎木勝規）

だれもが地域でつながりをもって幸福に暮らせる社会を造成するために、障がい者や高齢者その他、社会の中で生きにくさ、困難を抱えている人たちに対して各種支援活動を行うとともに、地域における各種課題を解決するための提案や実験を行うことを通して、住よい地域づくりに寄与することを目的とする



一般社団法人 イドウラボ（理事長：水林 義博）

社会課題を抽出して、情報技術で解決するための各種技術・社会的事業を富山の地から全国に展開する



旧加越線のサイクリングロードを活用した、通勤・通学をはじめ観光にも利用できるエクスプレスモビリティレーン。

地域内で形成された目的別コミュニティサークルのヒッチハイキングシステム。アプリ等を用いて、マイカーの乗り合わせマッチングを行う。

電動アシスト自転車で人と物を運ぶシステム。木質ペレットをはじめとした、間伐材等を活用した地産エネルギーを地域内の家庭やモビリティで消費する循環モデル。

交流センター（公民館）をモビリティの拠点とするオンデマンド交通システム。交流センターがバス停代わりになり、高齢者も安心してバスを待つことができる。