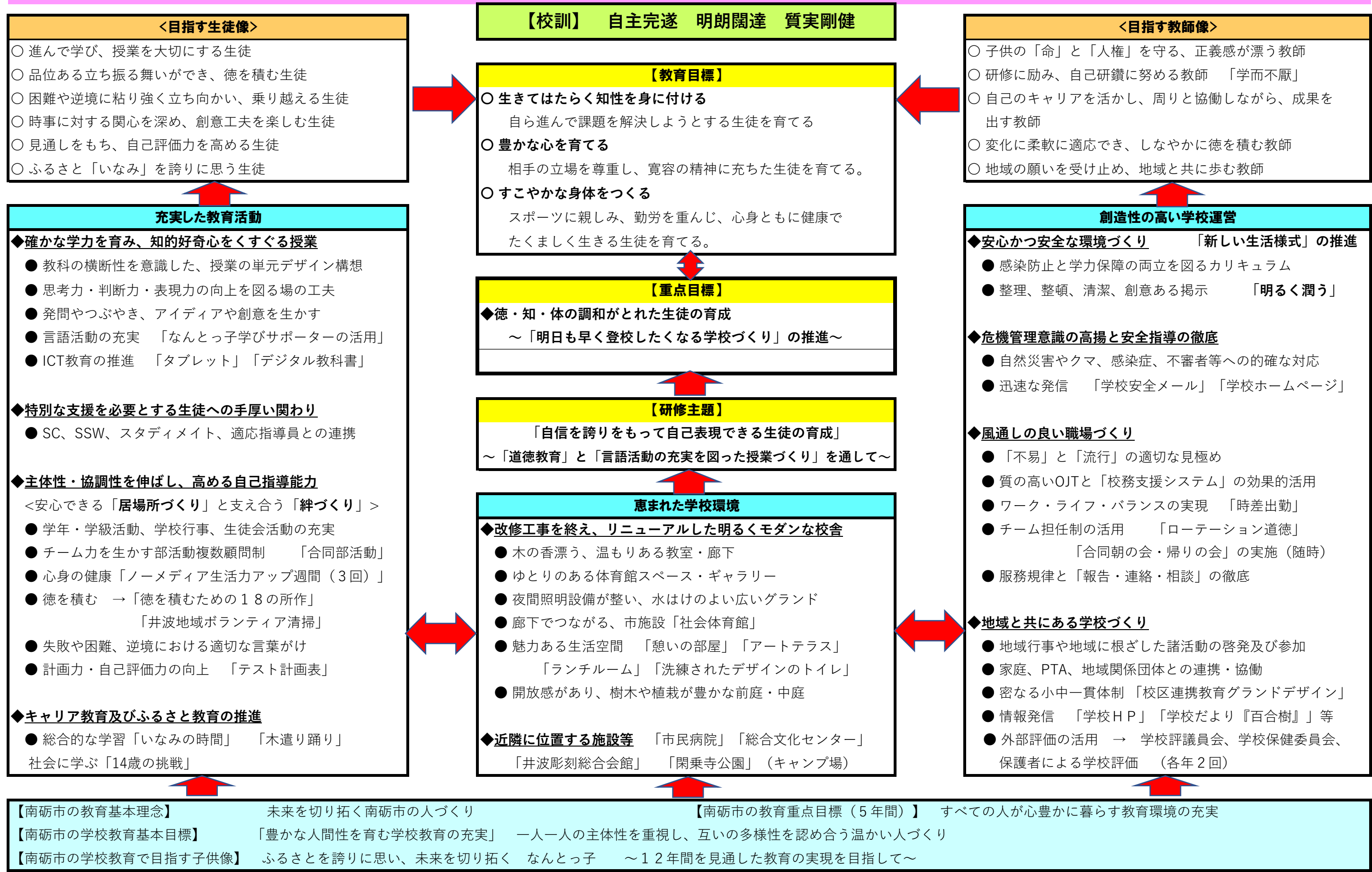


令和3年度 南砺市立井波中学校 学校経営方針



質実剛健

明朗闊達

自主完遂



◆富山県南砺市立井波中学校
住所 富山県南砺市井波700-1
TEL (0763) 82-0225
FAX (0763) 82-3224
E-mail inami-jhs@tym.ed.jp

徳を積む学校

富山県 南砺市立井波中学校